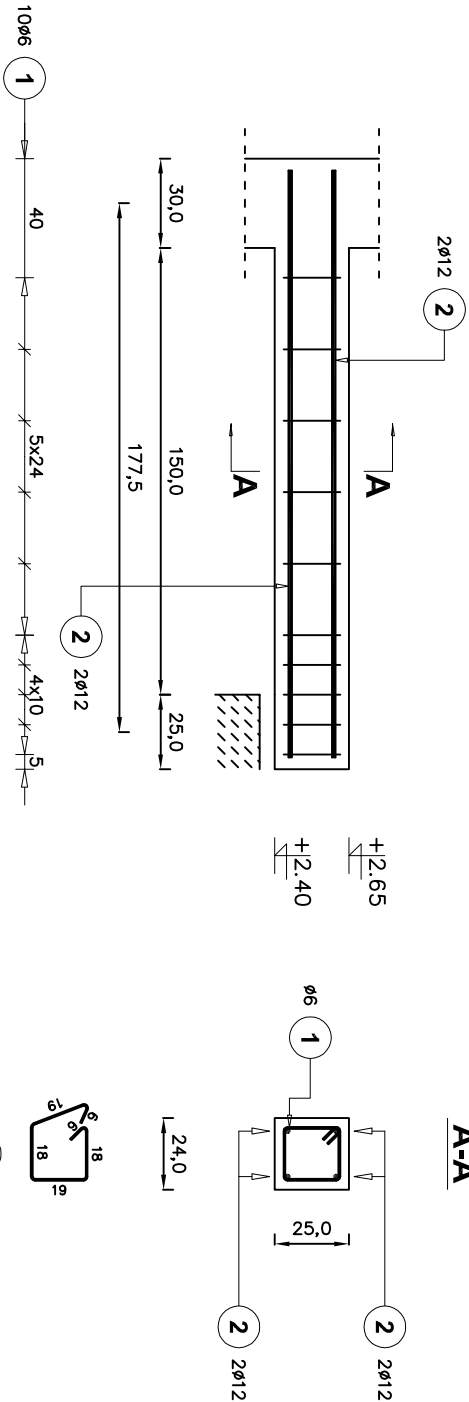
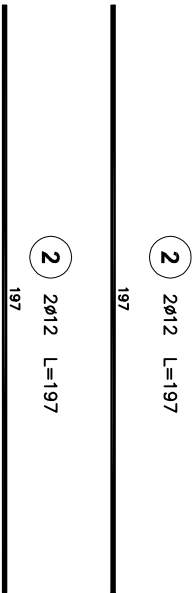


NADPROŻE ŻELBETOWE N1



1 ø6 L=83



Elementy		Nr pręta	Średnica (mm)	Długość (m)	Ilość prętów		Długość całkowita pręta (m)		
Nazwa	Ilość				w elementach	ogółem	A-0 ø 6	A-III ø 12	
N1	2	1	6	0,83	10	20	16,60		
		2	12	1,97	4	8		15,76	
Długość wg średnic (m)								17	16
Masa 1 m pręta (kg/m)								0,22	0,89
Masa łączna wg średnic (kg)								3,69	13,99
Masa łączna wg gatunku stali (kg)								3,69	13,99
Ogółem (kg)									17,68

BETON C20/25
STAL A-III/34GS
STAL A-0/St0S

A.M. NIERUCHOMOŚCI			
Nazwa i adres obiektu:		Rozbudowa Specjalnego Ośrodka Szkolno Wychowawczego w Kołozębku o budowę sali sportowej wraz z łącznikiem obrotu Kołozęb, gmin. Mikołajk, Pom., dz. nr 17/2, 18/4	
Inwestor:		STAROSTWO POWIATOWE W SZTUMIE ul. Mickiewicza 31 82-400 Szum	
Projektował:		mgr inż. Andrzej Marchniak upr. nr POM/0320/PWOK/11	
Sprawdził:		mgr inż. Jerzy Jurec upr. nr 268/Gd/74	
Asystent:		inż. Tomasz Kwiatkowski	
Tytuł rysunku:		NADPROŻE ŻELBETOWE N1	
		Nr rys: 12K	